

USB Floppy Disk Drive

USB 軟盤驅動器

User Installation Manual

用戶安裝手冊

Edition 1

版本 1

2002DEC11

Content :

內容 :

Installation of the Device Drivers for Windows 98 .....	3
Installation of the Device Drivers for Windows 2000 .....	6
Installation of the Device Drivers for Windows Me.....	10
Installation of the Device Drivers for Windows XP.....	12
安裝給 Windows 98 使用的設備驅動程式 .....	14
安裝給 Windows 2000 使用的設備驅動程式 .....	17
安裝給 Windows Me 使用的設備驅動程式.....	21
安裝給 Windows XP 使用的設備驅動程式 .....	23

# Installation of the Device Drivers for Windows 98

Before the installation, please read the README.TXT file in the USB Floppy Disk Drive Device Driver CD-ROM disc for updated information and software license agreement.

To install the device driver for Windows 98, please follow the instructions below.

1. Insert “USB Floppy Disk Drive Device Driver” CD-ROM disc into the CD-ROM drive on your PC.
2. Connect the USB floppy disk drive to the USB connector on your computer. The **Add New Hardware Wizard** window appears.



3. Click **Next**. The following window appears.



4. Select **Search for the best driver for your device (Recommended)**. Then click **Next**, the following window appears.



Place a tick mark in the **Specify a location** check box. (Be sure to deselect all the other check boxes.) Click the **Browse** button, then to locate & select the CD-ROM drive and then the folder **Win98**.

5. Click **Next**. The following window appears.



6. Click **Next** to install the device driver. The following window appears.



7. The device driver installation completes. Click **Finish**.

# Installation of the Device Drivers for Windows 2000

Before the installation, please read the README.TXT file in the USB Floppy Disk Drive Device Driver CD-ROM disc for updated information and software license agreement.

To install the device driver for Windows 2000, please follow the instructions below.

1. Insert “USB Floppy Disk Drive Device Driver” CD-ROM disc into the CD-ROM drive on your PC.
2. Connect the USB floppy disk drive to the USB connector on your computer. The **Found New Hardware Wizard** window appears.



3. Click **Next**. The following window appears.

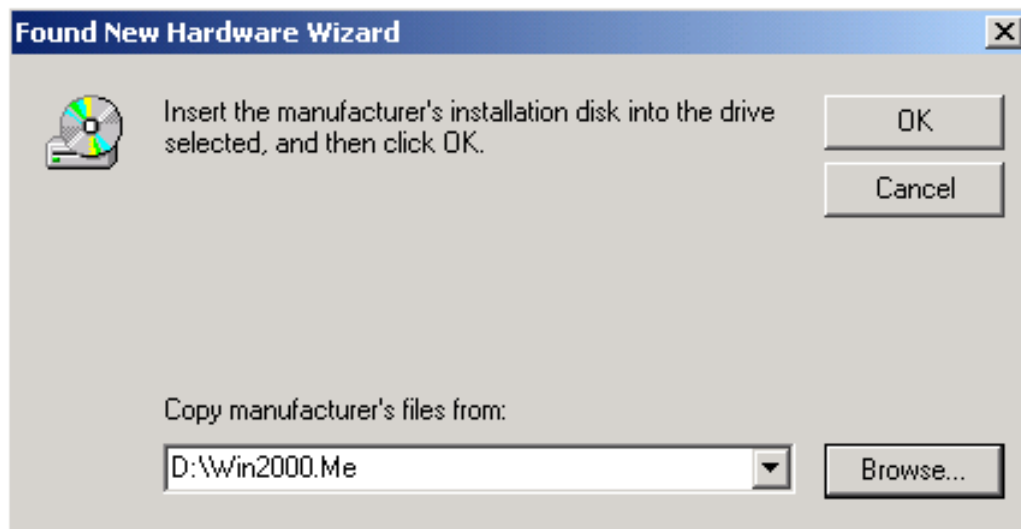


4. Select **Search for a suitable driver for my device (recommended)**. Then click **Next**, the following window appears.



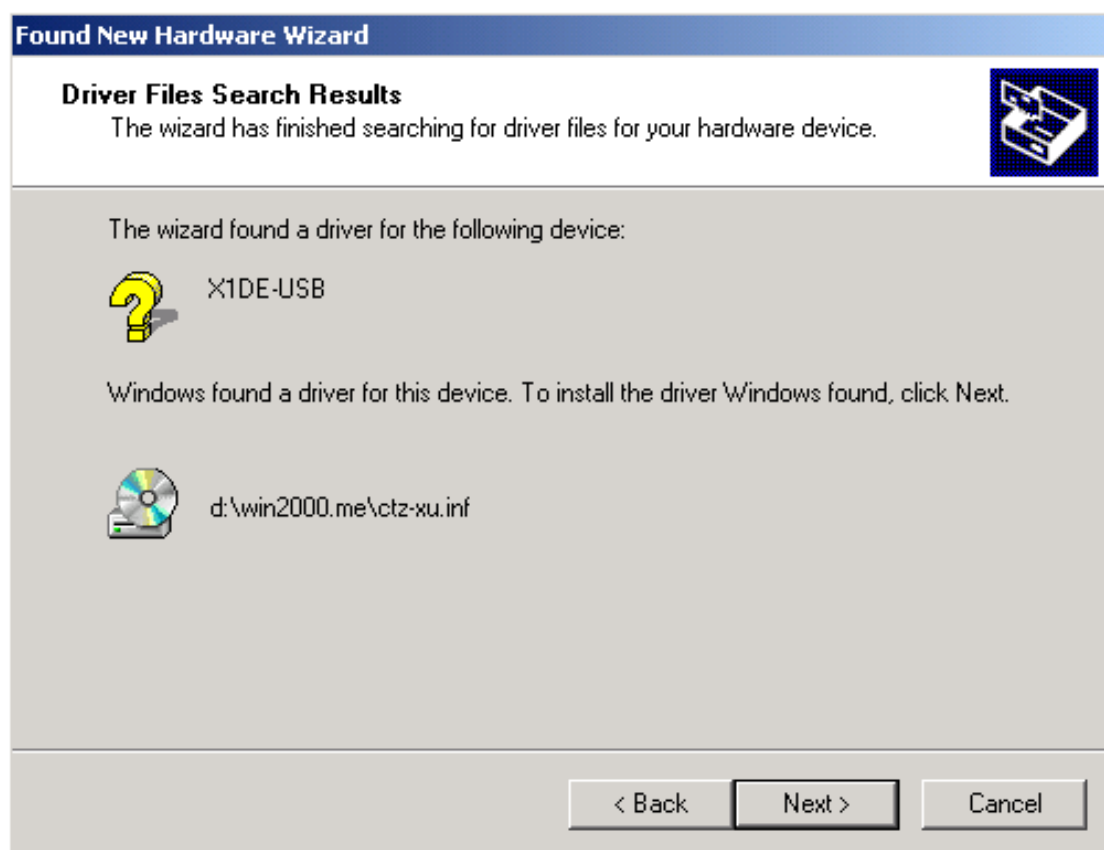
Place a tick mark in the **Specify a location** check box. (Be sure to deselect all the other check boxes.) Then click **Next**, the following window appears.

5.



Click the **Browse** button, then to locate and select the CD-ROM drive and then the folder **Win2000.Me**.

6. Click **OK**. The following window appears.





7. Click **Next** to install the device driver.



8. The device driver installation completes, click **Finish**.

# Installation of the Device Drivers for Windows Me

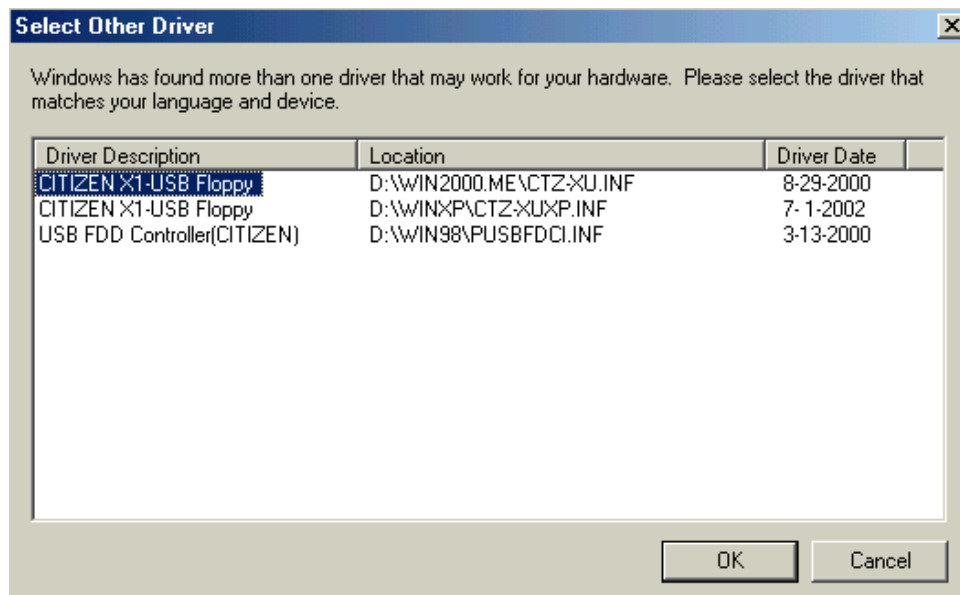
Before the installation, please read the README.TXT file in the USB Floppy Disk Drive Device Driver CD-ROM disc for updated information and software license agreement.

To install the device driver for Windows Me, please follow the instructions below.

1. Insert “USB Floppy Disk Drive Device Driver” CD-ROM disc into the CD-ROM drive on your PC.
2. Connect the USB floppy disk drive to the USB connector on your computer. The **Add New Hardware Wizard** window appears. (Be sure to select the **Automatic search for a better driver (Recommended).**)



3. Click **Next**. The following window appears.



Select the Driver Description item **CITIZEN X1-USB Floppy** which is located in the folder **WIN2000.ME** (as shown in the picture above) inside CD-ROM drive.

4. Click **OK** to install the device driver. The following window appears.



5. The device driver installation completes, click **Finish**.

# Installation of the Device Drivers for Windows XP

Before the installation, please read the README.TXT file in the USB Floppy Disk Drive Device Driver CD-ROM disc for updated information and software license agreement.

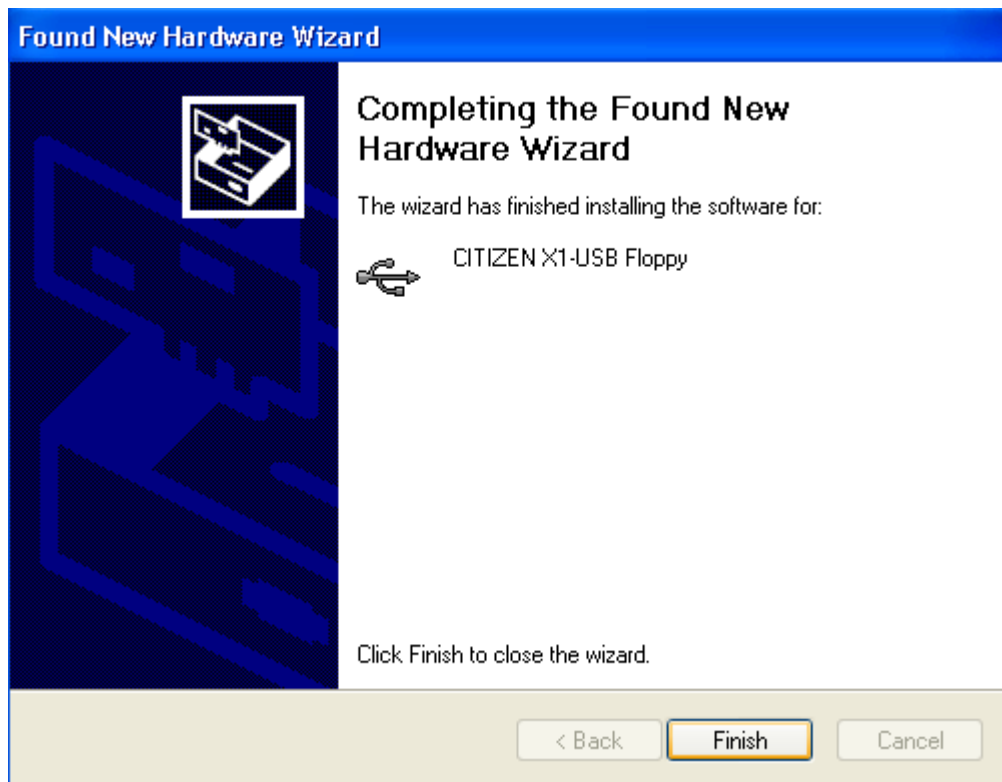
To install the device driver for Windows XP, please follow the instructions below.

1. Insert “USB Floppy Disk Drive Device Driver” CD-ROM disc into the CD-ROM drive on your PC.
2. Connect the USB floppy disk drive to the USB connector on your computer. The **Found New Hardware Wizard** window appears.



Select **Install the software automatically (Recommended)**.

3. Click **Next**. The following window appears.



4. The device driver installation completes, click **Finish**.

## 安裝給 Windows 98 使用的設備驅動程式

在安裝之前，請您閱讀 USB 軟碟驅動設備驅動程式 CD-ROM 磁片中 README.TXT 檔以獲得最新的資訊和軟件許可證協定。

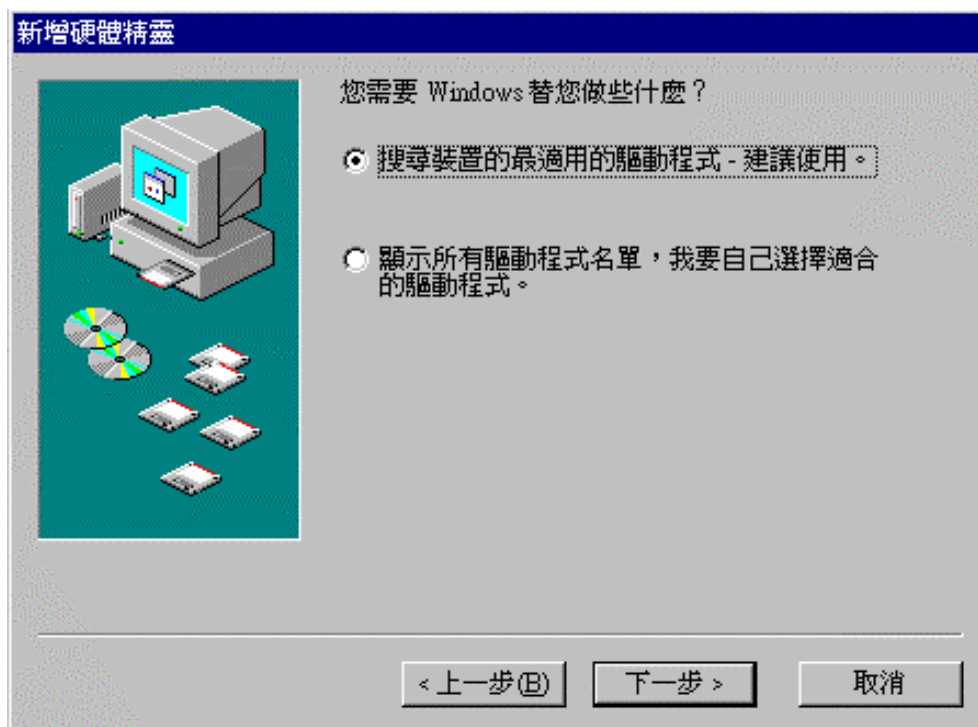
按下列說明安裝給 Windows 98 使用的設備驅動程序。

1. 將“USB Floppy Disk Drive Device Driver (USB 軟盤驅動器設備驅動程序)” CD-ROM 磁盤裝入于您的電腦上的 CD-ROM 驅動器。

2. 將 USB 軟盤驅動器與您的電腦上的 USB 連接器連接，則[新增硬體精靈]窗口出現。



3. 單擊[下一步]，則如下窗口出現。



4. 選擇[搜尋裝置的最適用的驅動程式 - 建議使用]，然後單擊[下一步]，則如下窗口出現。



只在複選框[指定的位置]中附標誌，（請務必使其他所有複選框為空白。）

並單擊[瀏覽]來選擇 CD-ROM 驅動磁盤光碟內的 Win98 文件夾位置。

5. 單擊[下一步]，則如下窗口出現。



6. 單擊[下一步]安裝設備驅動程式，則如下窗口出現。



7. 安裝設備驅動程式已完成，單擊[完成]

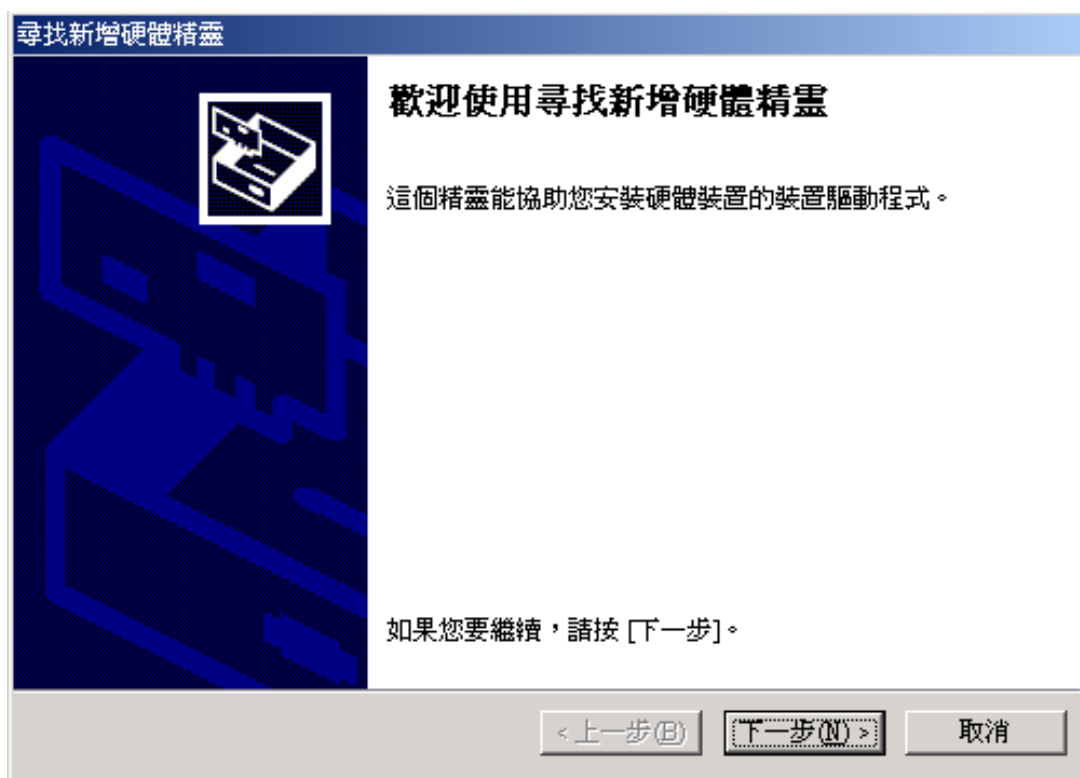


## 安裝給 Windows 2000 使用的設備驅動程式

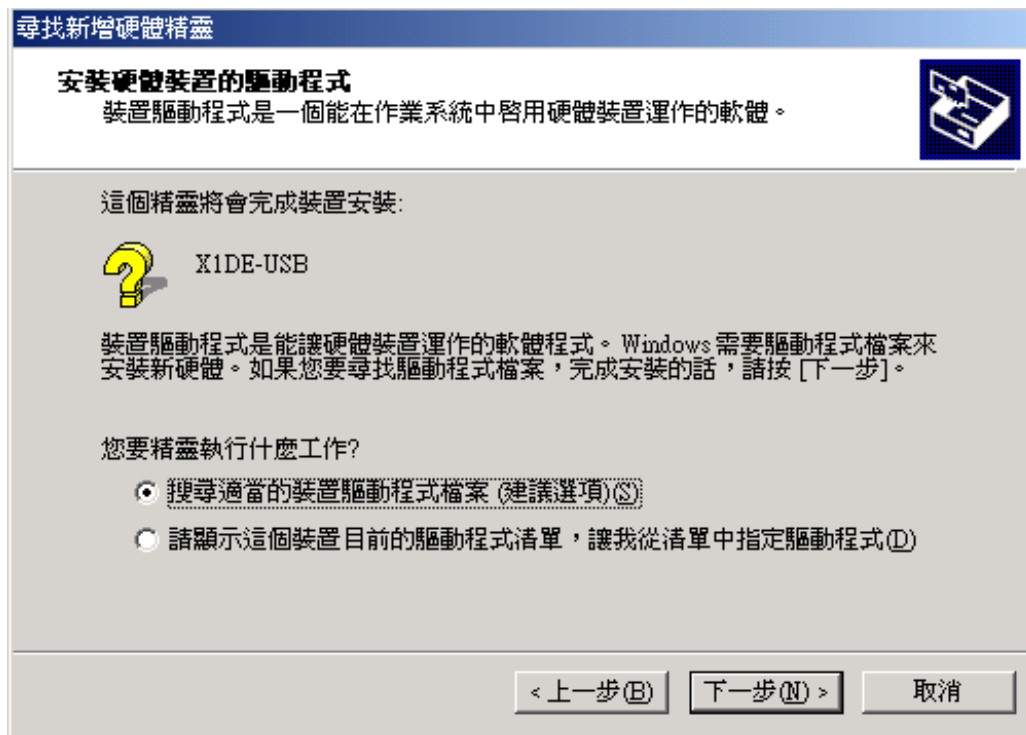
在安裝之前，請您閱讀 USB 軟碟驅動設備驅動程式 CD-ROM 磁片中的 README.TXT 檔以獲得最新的信息和軟件許可證協定。

按下列說明安裝給 Windows 2000 使用的設備驅動程序。

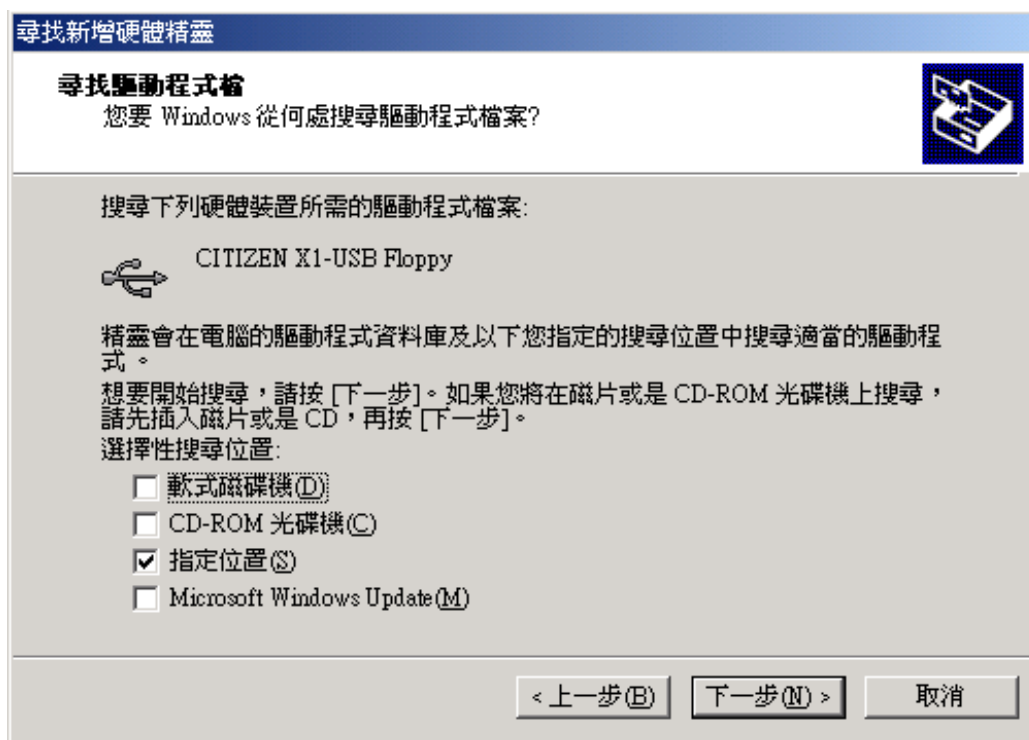
1. 將“USB Floppy Disk Drive Device Driver (USB 軟盤驅動器設備驅動程序)” CD-ROM 磁盤裝入于您的電腦上的 CD-ROM 驅動器。
2. 將 USB 軟盤驅動器與您的電腦上的 USB 連接器連接，則[尋找新增硬體精靈]窗口出現。



3. 單擊[下一步]，則如下窗口出現。

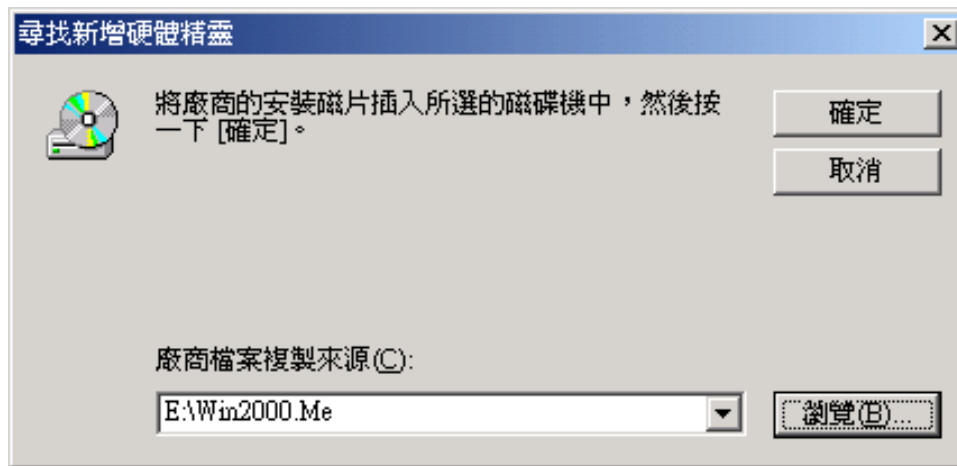


4. 選擇[搜尋適當的裝置驅動程式檔案 (建議選項)]，然後單擊[下一步]，則如下窗口出現。



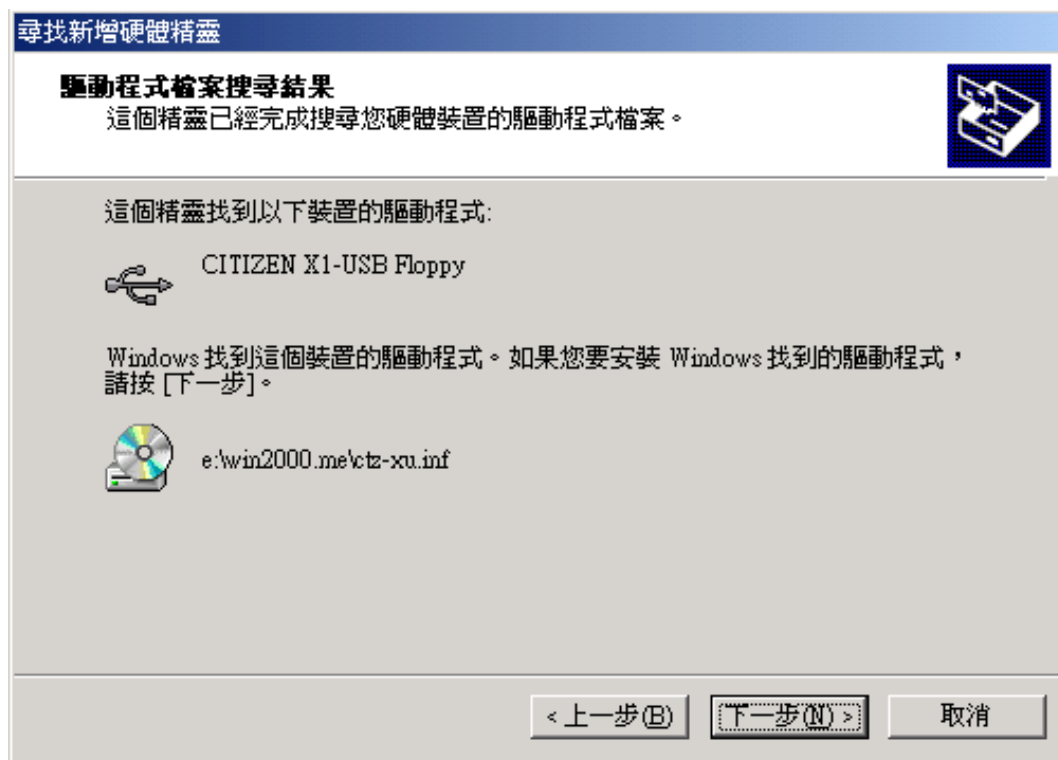
只在複選框[指定位置]中附標誌，（請務必使其他所有複選框為空白。）單擊[下一步]，則如下窗口出現。

5.



單擊[瀏覽]來選擇 CD-ROM 驅動磁盤光碟內的 Win2000.Me 文件夾位置。

6. 單擊[確定]，則如下窗口出現。



7. 單擊[下一步]安裝設備驅動程序，則如下窗口出現。



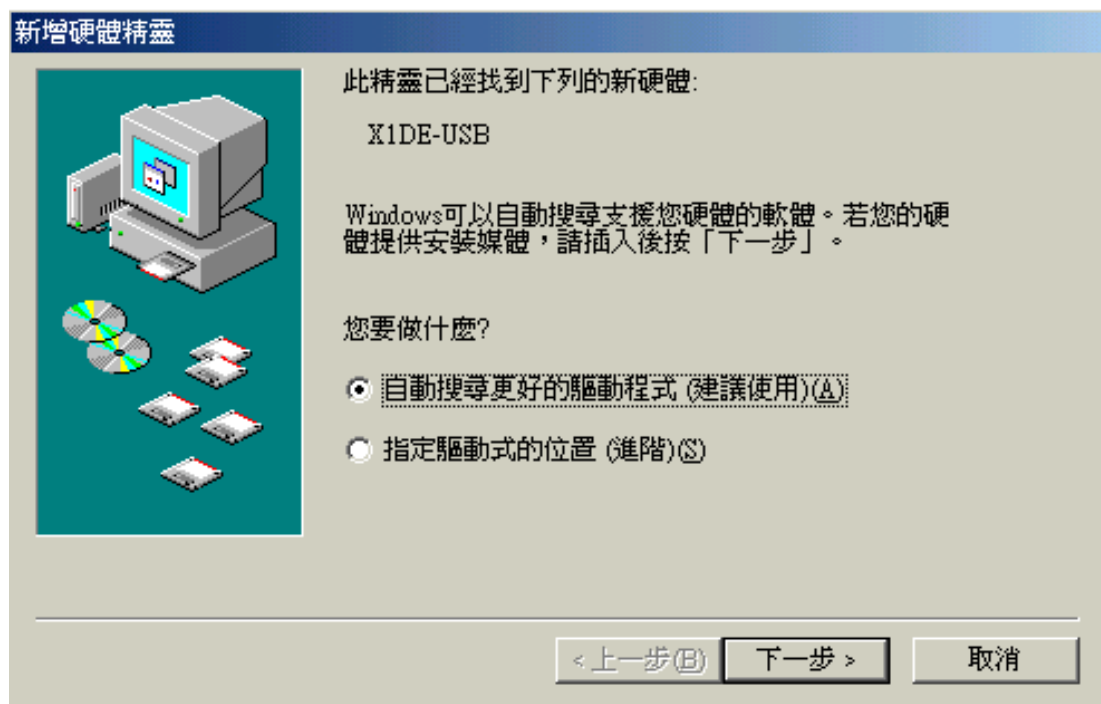
8. 安裝設備驅動程式已完成，單擊[完成]。

## 安裝給 Windows Me 使用的設備驅動程式

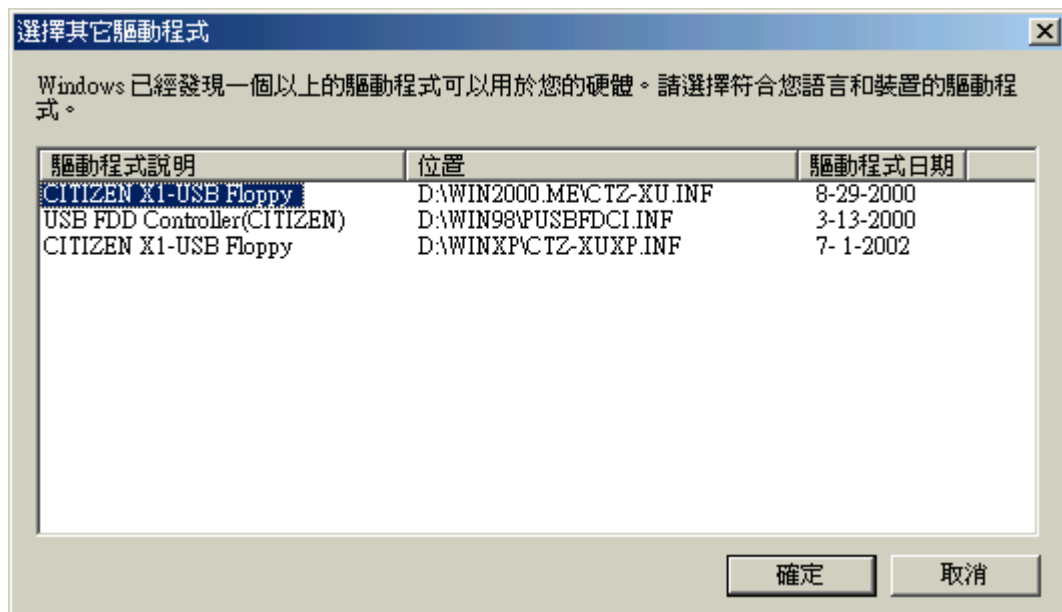
在安裝之前，請您閱讀 USB 軟碟驅動設備驅動程式 CD-ROM 磁片中的 README.TXT 檔以獲得最新的信息和軟體可證協定。

按下列說明安裝給 Windows Me 使用的設備驅動程序。

1. 將” USB Floppy Disk Drive Device Driver (USB 軟盤驅動器設備驅動程序)” CD-ROM 磁盤裝入于您的電腦上的 CD-ROM 驅動器。
2. 將 USB 軟盤驅動器與您的電腦上的 USB 連接器連接，則[新增硬體精靈]窗口出現。（只選擇[自動搜尋更好的驅動程式（建議使用）]）。



3. 單擊[下一步]，則如下窗口出現。



選擇驅動程式說明欄的[CITIZEN X1-USB Floppy]一項，它是位於您的 CD-ROM 驅動磁盤光碟內的 WIN2000.ME 文件夾。

4. 單擊[確定]，則如下窗口出現。



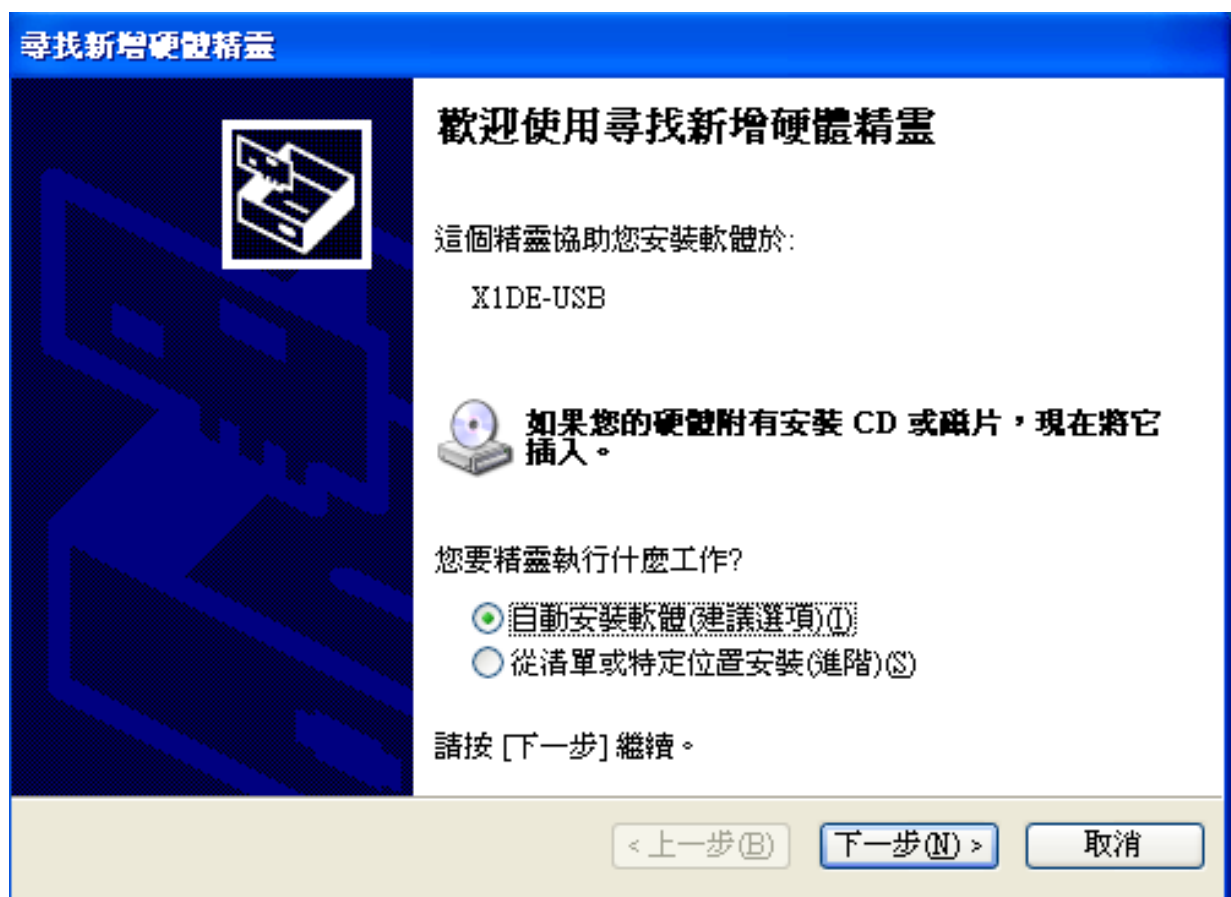
5. 安裝設備驅動程式已完成，單擊[完成]。

## 安裝給 Windows XP 使用的設備驅動程式

在安裝之前，請您閱讀 USB 軟碟驅動設備驅動程式 CD-ROM 磁片中的 README.TXT 檔以獲得最新的信息和軟體可證協定。

按下列說明安裝給 Windows XP 使用的設備驅動程序。

1. 將” USB Floppy Disk Drive Device Driver (USB 軟盤驅動器設備驅動程序)” CD-ROM 磁盤裝入于您的電腦上的 CD-ROM 驅動器。
2. 將 USB 軟盤驅動器與您的電腦上的 USB 連接器連接，則[尋找新增硬體精靈]窗口出現。



選擇[自動安裝軟體(建議選項)]。

3. 單擊[下一步]，則如下窗口出現。



4. 安裝設備驅動程式已完成，單擊[完成]。