

- 简体中文 -

GPS 接收器 GP-E2

固件更新步骤

执行固件更新时的注意事项

- 在执行固件更新前，请将存储在 GPS 接收器 GP-E2 内的 GPS 日志文件另存到您的计算机。另存后，请删除存储在 GPS 接收器 GP-E2 内的 GPS 日志文件。
- 若 GPS 接收器 GP-E2 在固件更新过程中断电，则可能无法完成固件更新，且可能出现故障。执行固件更新时，请始终遵循以下几点。
 - 使用新的 AA 碱性电池。请勿使用充电电池，因为在某些使用条件下，即使已完全充满电，充电容量还是可能不足。
 - 在固件更新过程中，切勿关闭 GPS 接收器 GP-E2 的电源。
- 为了防止故障，需要充分注意以下事项。在固件更新以及删除存储在 GPS 接收器 GP-E2 内的 GPS 文件的过程中：
 - 请勿操作开关等。
 - 请勿打开电池槽盖。
 - 请勿拆除与计算机连接的接口连接线。

固件更新步骤

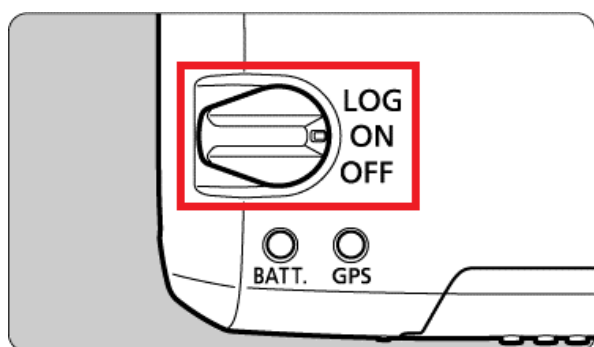
➤ 下列步骤说明中的“X.X.X”代表固件版本号。

(1) 准备更新固件所需的项目

- GPS 接收器 GP-E2（以下简称为 GP-E2）
- 新的 AA 碱性电池（请勿使用可充电 AA 电池）
- Map Utility
 - * 先将地图实用程序安装到您的计算机。安装步骤请参考 GP-E2 使用说明书。
- 与计算机连接的接口连接线
- 下载的固件更新文件（gpe20XXX.FIR）

(2) 将 GP-E2 与计算机连接

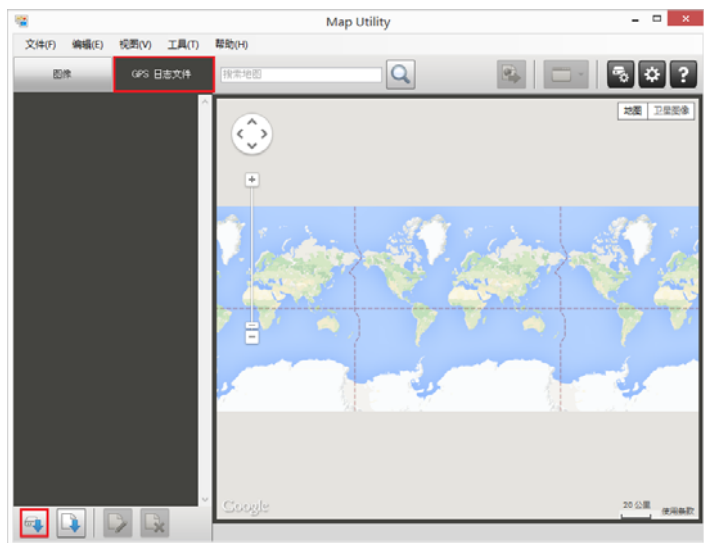
1. 打开 GP-E2 的电源。



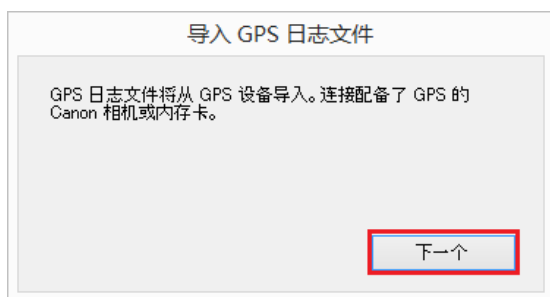
- * 在固件更新过程中，切勿关闭电源。
2. 将随相机附送的接口连接线的大插头插入计算机的 USB 端子。
 - * USB 端子的位置和方向详情请参阅计算机使用说明书。
 3. 将随相机附送的接口连接线的小插头插入 GP-E2 的 [DIGITAL] 端子。
 - * GP-E2 第一次与计算机连接时，该设备的驱动程序软件会自动安装，所以请等候设备驱动程序软件正确安装。

(3) 将存储在 GP-E2 内的 GPS 日志文件另存到您的计算机

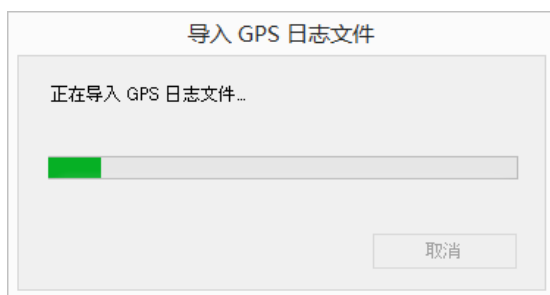
1. 启动您的计算机内的 Map Utility。
2. 在主窗口中，选择[GPS日志文件]选项卡，然后单击[从GPS设备导入]按钮。



3. 出现[导入 GPS 日志文件]确认窗口。单击[下一个]。



4. 导入过程中会出现以下窗口。



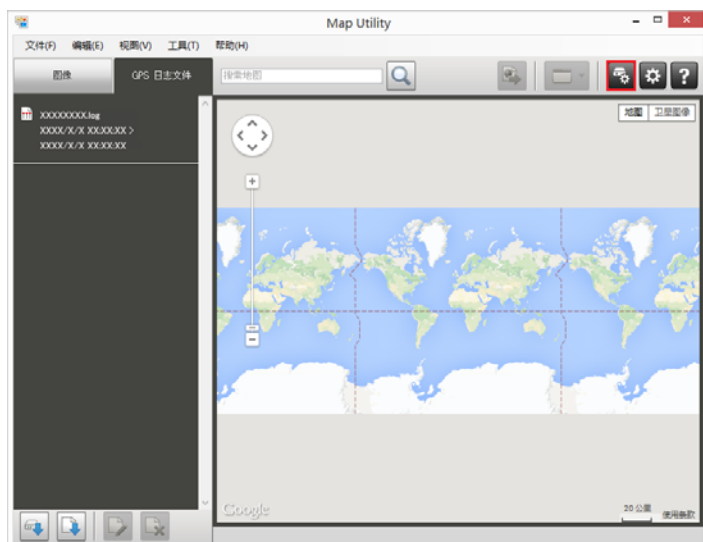
5. 将 GPS 日志文件导入计算机，并添加到[GPS 日志文件]选项卡上的日志文件列表中。所导入的 GPS 日志文件保存在以下位置：

Windows: 计算机文档文件夹中的[Canon Utilities] ➡ [GPS 日志文件]

Macintosh: 文档 ➡ [Canon Utilities] ➡ [GPS 日志文件]

(4) 删除存储在 GP-E2 内的 GPS 日志文件

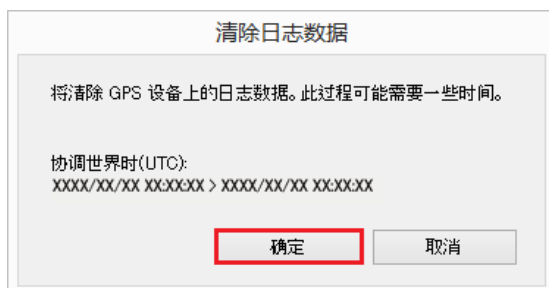
1. 在主窗口中，单击[GPS 设备设置]按钮。



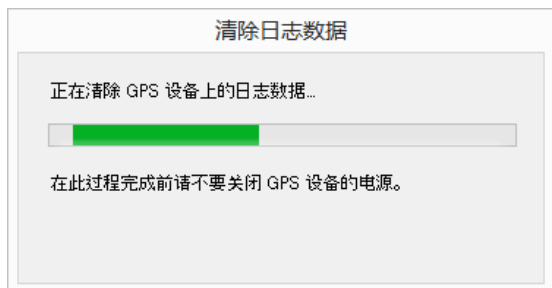
2. 在设置对话框中，选择[设置]选项卡。在[清除日志数据]下面，单击[清除]按钮。



3. 出现[清除日志数据]确认窗口。单击[确定]。



4. 删除存储在 GP-E2 内的 GPS 日志文件的过程中，将出现以下窗口。



* 为了防止删除 GPS 日志文件的过程中发生故障，切勿关闭电源，勿打开电池槽盖，勿拆除与计算机连接的接口连接线。

5. 当完全删除了存储在 GP-E2 内的 GPS 日志文件时，会出现[清除日志数据]确认窗口。单击[确定]。



(5) 更新固件

1. 在设置对话框中，选择[常规]选项卡，确认当前的固件版本。



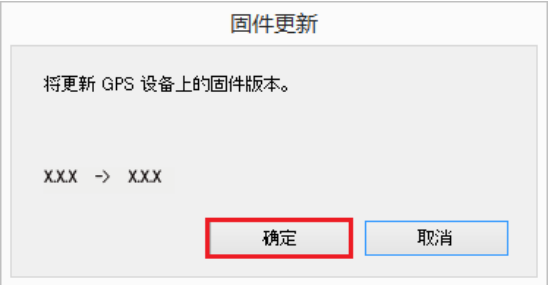
* 若已是最新版本，则无需更新固件。继续执行 (5) -8

2. 单击[更新]。

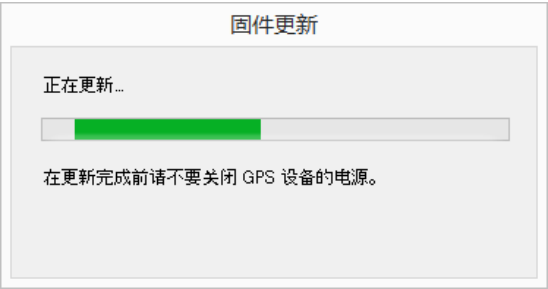


3. 出现文件选择窗口。选定固件更新文件并单击[打开]。

4. 出现[固件更新]确认窗口。单击[确定]。



5. 固件更新过程中会出现以下窗口。



* 为了防止固件更新过程中发生故障，切勿关闭电源，勿打开电池槽盖，勿拆除与计算机连接的接口连接线。固件更新大约需要 1 分钟。

6. 当固件更新完成后会出现一个确认窗口。单击[确定]。



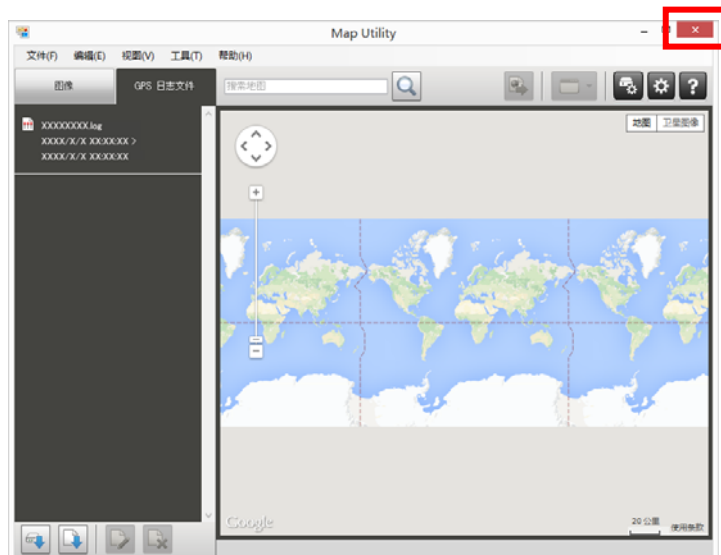
7. 确认固件版本为新版本。



8. 单击[确定]来完成固件更新。



9. 在主窗口中，单击[关闭]按钮。



10. 单击[是]关闭 Map Utility。



11. 关闭 GP-E2 的电源，并拆除与计算机连接的接口连接线。

如此即完成了固件更新的所有步骤。

固件更新过程中出现错误提示窗口

若固件更新过程中出现错误提示窗口，请联系佳能热线中心或佳能快修中心。

